

هیتر سوپر KG100



معرفی کوره هوای گرم سری سوپر KG100



- گرمایش، هوای تازه و گردش هوا
- دانش بنیان، دارای گواهی ثبت اختراع به شماره ۹۶۴۶۱
- گواهی عدم آلایندگی (مونو اکسید صفر) در هوای خروجی از پژوهشگاه ملی استاندارد ایران
- دارای نشان استاندارد ملی و برچسب انرژی
- مستحکم و کم صدا، با قابلیت مونتاژ سریع
- 150000 کیلو کالری در دو مدل؛ با فن اکسیال و فن سانتریفیوژ
- امکان نصب در داخل و خارج سالن
- ایمنی و ماندگاری بالا، صرفه جویی در هزینه های نگهداری و استفاده
- علاوه بر استفاده ویژه در گلخانه ها و سالن های پرورش طیور، مناسب برای کارخانه، کارگاه، انبار، گاراژ، ورزشگاه و...

هیتر سوپر KG100



عملکرد هیتر سوپر KG100

- هیتر سوپر KG100 کوره هوای گرمی است که سوخت مصرفی اش گاز و گازوئیل است.
- سوپر KG100 به سادگی راه اندازی می شود، تنها کافی است که برق، گاز/گازوئیل و دودکش را متصل کنید و پس از آن هیتر آماده است.
- سبکی سوپر KG100 این امکان را می دهد که آن را به صورت آویز یا روی پایه نصب کرد.
- این هیتر نیازی به مشعل مجزا ندارد و در انواع گازی و گازوئیلی و دوگانه سوز منطبق با نیاز های مشتریان تولید می شود.
- سوپر KG100 در دو مدل، فن اکسیال با قابلیت جابجایی حجم بالایی از هوا و فن سانتریفیوژ با قابلیت اتصال به انواع کانال تولید می شود. در مدل اکسیال با نصب داخل محیط، هوای سالن سیرکوله شده که در این صورت انرژی کمتری مصرف خواهد شد. زمانی که هیتر در مکانی نصب می شود که نیازمند هوای تازه است، می توان از مدل سانتریفیوژ استفاده کرد که با نصب در خارج سالن هوای تازه را گرم کرده و به وسیله کانال به محیط منتقل می کند.

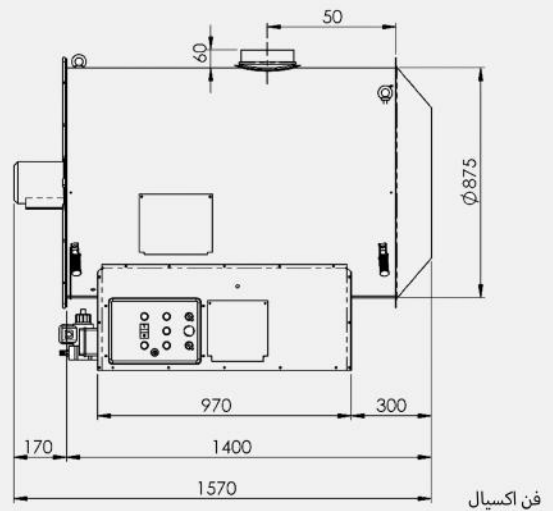
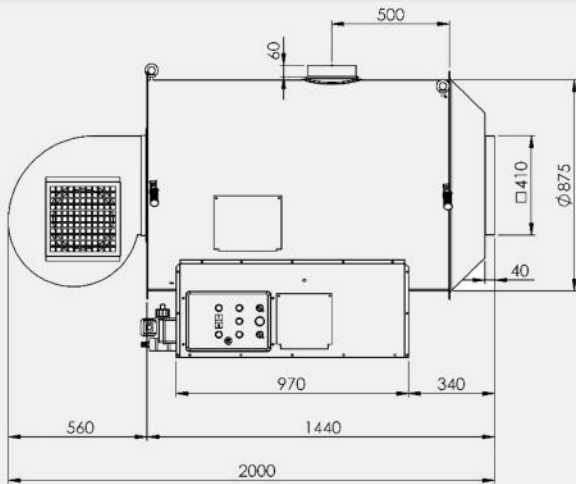
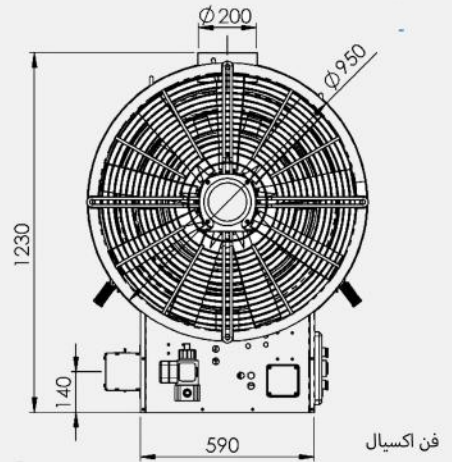
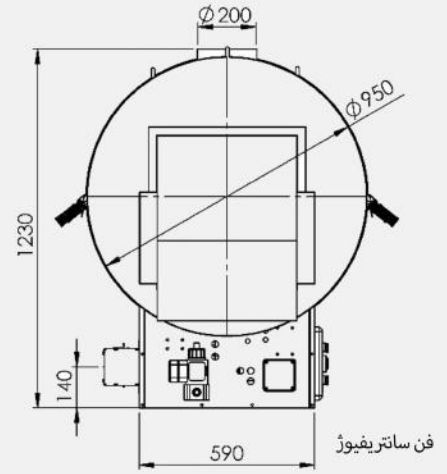


هیتر سوپر KG100



مشخصات فنی هیتر سوپر 100KG

Features	Unit	Axial model	Centrifuge dual fuel 1-phase	Centrifuge dual fuel 3-phase	مشخصات
Thermal capacity	Kcal/h	150000	150000	150000	ظرفیت حرارتی
Fuel consumption (natural gas)	m ³ / h	11-18	11-18	11-18	مصرف سوخت (گاز طبیعی)
Fuel consumption(gasoil)	L/h	8-17	8-17	8-17	مصرف سوخت (گازوئیل)
Gas pressure	mbar	18-25	18-25	18-25	فشار گاز
Fan airflow	m ³ /h	30000	7000	9700	دبی هوای فن
Heat transfer surfaces	m ²	4.2	4.2	4.2	سطوح انتقال حرارتی
Number of phases	Ph	3	1	3	تعداد فاز
Voltage	V	380	220	380	ولتاژ
Frequency	Hz	50	50	50	فرکانس
Electric current	A	4.5	5.2	5.4	جریان الکتریکی
Electric power	Kw	1.8	1.5	2.8	توان الکتریکی
Dimensions (length, width, height)	cm	157*95*123	200*95*123	200*95*123	ابعاد (طول، عرض، ارتفاع)
Net weight	kg	168	188	188	وزن خالص
Fan electromotor	Kw/rpm	1.5 / 920	2.45 / 850	1.1 / 650	الکتروموتور فن
Flue diameter	cm	20	20	20	قطر دودکش
Gasoil nozzle	US Gal 60°	3.25 – 1.25	3.25 – 1.25	3.25 – 1.25	نازل گازوئیل
Outlet diameter	cm	60	60	60	قطر دهانه خروجی
Fan dimensions (diameter, length)	cm	87	38*38	54*47	ابعاد فن (قطر، طول)



هیتر سوپر KG100



ساخت هیتر سری KG100

- هیتر سوپر KG100 دارای بدنه ای از جنس گالوانیزه گرم و رنگ پودری الکترو استاتیک با مقاومت حفاظتی و نوری است.
- سایر قسمت ها شامل مبدل حرارتی چند لایه با بالاترین سطح حرارتی و اتصالات پرسی و جداسدنی و فن اکسیال و یا سانتریفیوژ است.
- محفظه احتراق از جنس استیل حرارتی ضد زنگ است.
- دستگاه جهت جابجایی دستی و آسان مجهز به دستگیره صنعتی اختصاصی می باشد.



کنترلر هیتر سوپر KG100

- تابلو کنترل الکتریکی و مکانیکی دارای چندین حسگر دما، فشار، ولتاژ و ترموسویچ اضطراری است که صحت کارکرد و ایمنی دستگاه را تضمین می کند.
- هیتر KG توسط حسگر های دمای کوره و هوای خروجی قابل کنترل است.

قطعات ویژه هیتر گازویی

	برای انتقال گازوئیل به سوخت پاش و تامین فشار لازم گازوئیل پشت نازل ها از پمپ گازوئیل استفاده شده است. نیروی گرداننده پمپ توسط الکتروموتور مشعل استفاده شده است (کوپل مستقیم)	پمپ گازوئیل
	برای جلوگیری از ورود ناخالصی ها به پمپ مشعل و مسدود شدن نازل از فیلتر گازوئیل استفاده شده است.	فیلتر گازوئیل
	وظیفه کنترل کارکرد فن دستگاه را بر عهده دارد تا اگر بعد از فرمان ترموستات فن روشن نشد مشعل را خاموش کند	میکروسویچ

- با خاموش کردن مشعل ، فن را به صورت مستقیم تنظیم کرده و جهت تهویه پیوسته سالن از آن بهره مند شد.
- کنترل مشعل از طریق پنل کنترل امکان پذیر است.

قطعات ویژه هیتر گازی

	شیر گاز وظیفه قطع و وصل جریان گاز و تنظیم میزان جریان گاز ورودی به دستگاه را به عهده دارد . در شیرهای تدریجی، گاز کم کم وارد سیستم سوخت پاش می شود تا با یک شیب ثابت شعله به میزان نهایی خود برسد، ولی قطع شدن جریان گاز به یکباره و در کمتر از یک ثانیه اتفاق می افتد. در این شیرها دو مقدار برای تنظیم وجود دارد یکی جهت تنظیم میزان گاز ورودی در حالت نهایی و دیگری برای تنظیم شیب باز شدن شیر گاز است.	شیر گاز تدریجی
	برای افزایش ایمنی و بهبود عملکرد Super 100KG این قطعه فشار گاز ورودی را کنترل می کند و در صورتی که افت فشار پیش بینی نشده در شبکه گاز وجود داشته باشد به صورت برق رله مشعل (BCU) قطع می شود.	کنترلر فشار گاز
	این قطعه برای اطمینان از عملکرد صحیح فن مشعل است و در صورتی که میزان هوای ورودی دستگاه به حدنصاب لازم نرسد جریان گاز یا گازوئیل دستگاه را به صورت خودکار قطع می کند. این کار از جمع شدن گاز در محفظه احتراق و امکان خطرات جدی تر جلوگیری می کند.	کنترلر فشار هوا

نام تجهیز	عملکرد	تصویر
کنترل فاز بار	برای کنترل سطح ولتاژ و ترتیب فاز برق ورودی و همچنین برای محافظت از الکتروموتور و جلوگیری از اختلاط جریان حرارتی و اضافه بار الکتریکی از کنترل فاز - بار استفاده شده است.	
کلید انتخاب حالت	استفاده از کلیدهای صفر و یک به منظور راه اندازی مستقل فن در مواقع نیاز به تهویه محل بدون گرمایش و کلید قرار دادن دستگاه در حالت خودکار برای راه اندازی خودکار مشعل و فن.	
شستی مکانیکی استارت - استاپ	روش های مختلفی برای راه اندازی و کنترل موتورهای AC و DC تک فاز و سه فاز وجود دارد. ساده ترین روش برای راه اندازی این نوع موتورها استفاده از شستی های مکانیکی استارت/ استاپ است.	
کنتاکتور ۱۲۸	کنتاکتور برای کنترل بارهای مختلف شامل الکتروموتور، مدارات و سایر تجهیزات الکتریکی استفاده میشوند.	
ترموستات آنالوگ میله ای	جهت کنترل دمای مشعل و روشن و خاموش شدن فن	
چراغ سیگنال سه فاز	چراغ سیگنال های LED، لامپ های نشانگر (راهبنا) LED هستند که وجود جریان برق سه فاز در تابلو برق را نشان می دهد	
رله شیشه ای	این وسیله همانند کنتاکتور وسیله ای است که در آن با استفاده از خاصیت الکترومغناطیس تعدادی کنتاکت به یکدیگر وصل یا از یکدیگر جدا می شوند. با این تفاوت که تحمل جریان زیاد را نداشته و در مدار فرمان از آن استفاده می شود.	
رله مشعل	واحد کنترل احتراق (BCU) وظیفه کنترل فرآیند احتراق را به عهده دارد و در مواقع بروز مشکل شعله را خاموش و با پیام بروز خطا اطلاع رسانی می کند.	

۰۳۵۳۸۳۶۹۹۹۰ - ۹

۰۹۱۲۹۵۹۴۶۰۱ - ۵

www.kgy.ir

info@kgy.ir